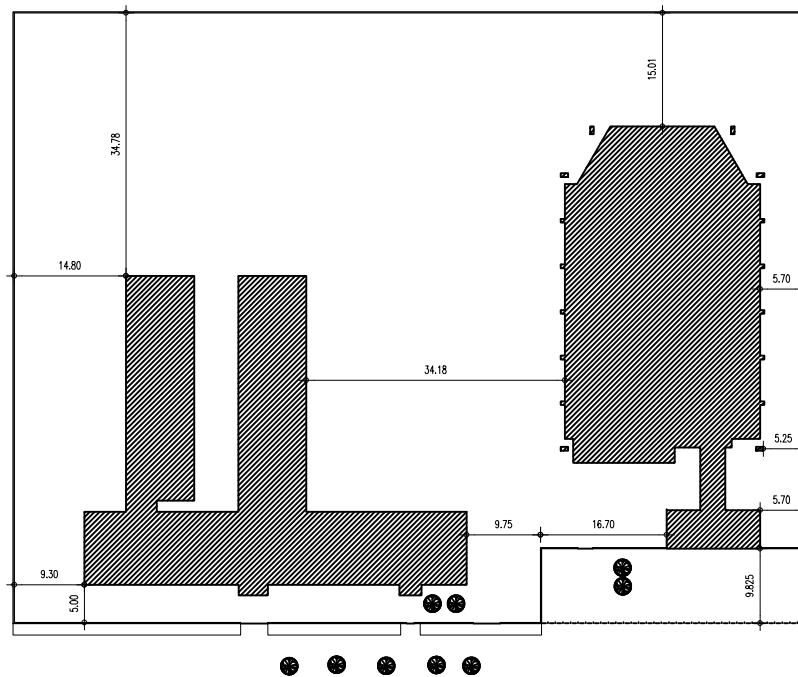
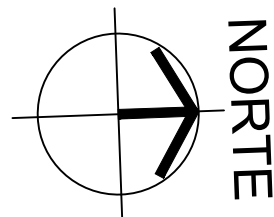


RUA PROF. MARIA DE JESUS AMORIM

RUA QUATRO DE OUTUBRO



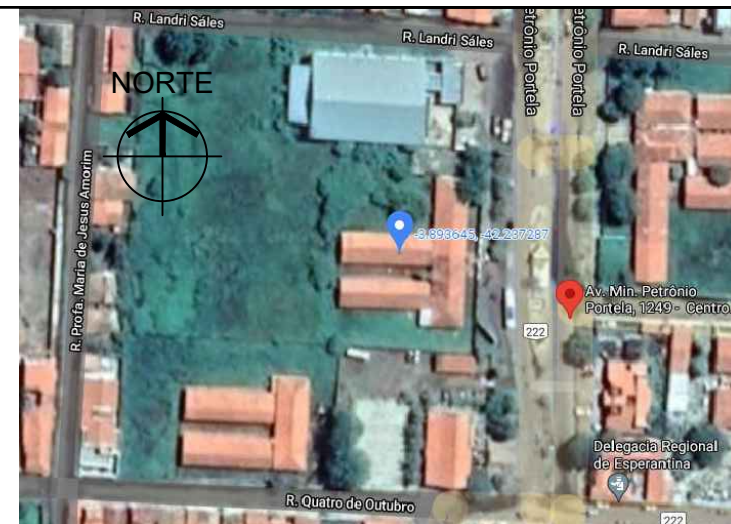
RUA LANDRI SALES



AV. MIN. PETRÔNIO PORTELA, Nº 1249

PL. DE LOCALIZAÇÃO

ESCALA 1/1.000



MACROLOCALIZAÇÃO

SEM ESCALA

QUADRO DE COORDENADAS GEOGRÁFICAS

- LATITUDE: -3.893645°
- LONGITUDE: -42.237287°

QUADRO DE ÁREAS

DESCRIÇÃO	ÁREA
ÁREA DO TERRENO	8.439,44 m ²
U. E. LEONARDO DAS DORES	1.050,45 m ²
QUADRA COBERTA	1.155,59 m ²
ÁREA TOTAL CONSTRUÍDA	2.206,04 m ²

CONTÉUDO:
PLANTA DE LOCAÇÃO E MACROLOCALIZAÇÃO

DESENHO:
COSME DE SOUSA

ESCALA:
INDICADA



GOVERNO DO ESTADO DO PIAUÍ

SEDUC - SECRETARIA DE ESTADO DA EDUCAÇÃO
U. E. LEONARDO DAS DORES - ESPERANTINA-PI

DATA:
JUNHO/2021
TIPO:
ARQUITETURA

PRANCHA:

ÚNICA